



**EWONA<sup>®</sup>**

LUO TÄYDELLINEN ARUSTIIRRA

- Ewona Acustica<sup>®</sup> Basic*
- Ewona Acustica<sup>®</sup> Excellence*
- Ewona Acustica<sup>®</sup> Premium*
- Ewona Acustica<sup>®</sup> 10*

# TÄYDELLISIÄ SISÄILMASTOJA TYÖLLE JA LEVOLLE



Ewona® akustiikkalevyt on valmistettu lämmöllä toisiinsa sidotuista polyesterikuiduista. Kierrätetyn kuidun määrä on 50 % tai yli. Akustiikkalevyille on myönnetty oikeus käyttää Allergia- Iho- ja Astmaliiton allergiatunnusta. Tuotteille on myönnetty myös M1-päästöluokitus.

Akustiikkalevyt eivät sido kosteutta, minkä vuoksi ne eivät tarjoa kasvualustaa homeille tai muille mikrobeille. Pölyämättömien levyjen asennus on helppoa, eikä työskentely ilman suojavarusteita ärsytä hengitysteitä tai ihoa. Ewona akustiikkalevyistä ei myöhemminkään irtoa haitallisia hiukkasia sisäilmaan.



## Käyttö

Ewona akustiikkalevyt sopivat lähes mihin tahansa rakentamiseen, kun tavoitteena on luoda viihtyisiä ja terveellisiä sisäilmastoja. Tuotteet vaimentavat ääniä, niillä voi hallita kaikuja. Ne toimivat myös lämpöeristeenä.

Akustiikka on yksi tärkeimmistä osa-alueista kaikkien sisätilojen suunnittelussa, sillä akustiikka vaikuttaa merkittävästi niin viihtyvyyteen, terveyteen kuin jaksamiseenkin. Ammattilaisten suosimat Ewonan akustiikkapaneelit ovat helposti muotoiltavia ja sopivat useimpiin tiloihin.

Akustiikkalevyt kiinnitetään ilman maalausta ja kapselointia, joten esimerkiksi reikien teko ei aiheuta ongelmia sisäilmalle myöhemminkään. Ewona Acustica akustiikkalevyt soveltuvat erityisen hyvin mm. seuraaviin kohteisiin.

### Käyttökohteita

- Sairaalat ja hoivakodit
- Koulut ja päiväkodit
- Uimahallit
- Liikuntatilat
- Elokuvateatterit ja konserttitilat
- Toimistotilat
- Teollisuushallit ja tuotantotilat
- Asuinrakentaminen
- Monet muut tilat



## Pinnoitus

Ewona Acustica® Basic akustiikkalevyissä on akustinen pinnoitus. Vakiovärit ovat valkoinen, harmaa ja musta, muita värejä toimitamme erikoistilauksesta. Pinnoitetut Ewona Acustica -levyt on tarkoitettu alaslaskettuihin kattoihin tai kattoon/seinään liimattavaksi, väripinta ulospäin. Levyjen pintaan on mahdollista tulostaa kuvia tai grafiikkaa. Pinnoite voidaan myös värjätä.



## Tekniset ominaisuudet

Tiheys (kg/m <sup>3</sup> )	24 (50 ja 100 mm levyt), 30 (40 mm) ja 36 (30 mm)
Levykoko (mm)	592 x 592, 592 x 1192 tai asiakkaan mittojen mukaan
Paksuudet (mm)	30, 40, 50 ja 100
Levyn materiaalin väri	Valkoinen, musta ja harmaa
Pinnoitteen värit; varastossa	Valkoinen, musta ja harmaa
Pinnoitteen värit; tilattavissa (>200m <sup>2</sup> )	Jäkälä, hiekka, tiili, petrooli, sammal tai Tikkurilan, RAL Classic- ja NCS värijärjestelmän mukaiset sävyt
Taustaan kiinni asennettaessa käy esimerkiksi seuraavat liimat:	- 1022 Akustiikkalevyläiima - 1050 paloturvallinen liima - Finntex-Tetrakem 1021 levy- ja laattaliima

# EWONA ACUSTICA® BASIC



## Akustiset ominaisuudet

### Äänenvaimennuskerroin $\alpha_s$ , Oktaavikaistoittain

**Asennustapa & tuote**    **125Hz**    **250Hz**    **500Hz**    **1000Hz**    **2000Hz**    **4000Hz**

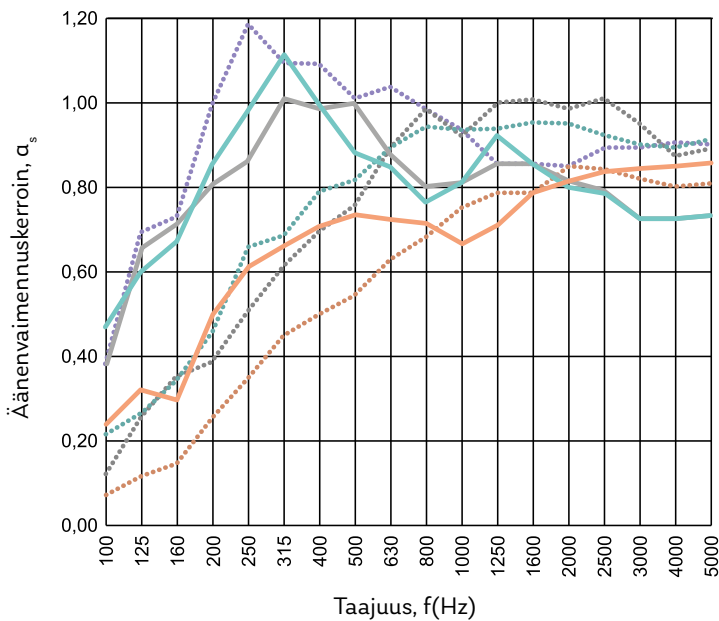
*Alaslaskettu, E-200 tyyppinen asennus*

30mm levy	0,28	0,59	0,73	0,69	0,82	0,84
40mm levy	0,59	0,90	0,95	0,83	0,82	0,74
50mm levy	0,57	0,99	0,91	0,84	0,81	0,74

*Tyyppin A mukainen asennus suoraan pintaan*

30mm levy	0,11	0,34	0,56	0,74	0,82	0,81
40mm levy	0,24	0,50	0,78	0,97	1,00	0,90
50mm levy	0,28	0,60	0,83	0,95	0,96	0,90
100mm levy	0,59	1,09	1,05	0,93	0,86	0,89

### Äänenvaimennuskerroin $\alpha_s$ , Terssikaistoittain



#### Ewona Acustica® Basic

- E-200 tyyppinen asennus
- ..... A-tyyppinen asennus suoraan pintaan
- 30 mm levynpaksuus
- 40 mm levynpaksuus
- 50 mm levynpaksuus
- 100 mm levynpaksuus

#### Absorptioluokat

##### Levynpaksuus 100mm

Katto: A taustaan kiinnitettynä

Seinä: A taustaan kiinnitettynä

##### Levynpaksuus 50mm

Katto: B taustaan kiinnitettynä, A alaslaskussa

Seinä: B taustaan kiinnitettynä, B alaslaskussa

##### Levynpaksuus 40mm

Katto: B taustaan kiinnitettynä, A alaslaskussa

Seinä: B taustaan kiinnitettynä, B alaslaskussa

##### Levynpaksuus 30mm

Katto: C taustaan kiinnitettynä, C alaslaskussa

Seinä: C taustaan kiinnitettynä, C alaslaskussa



## Iskunkestävyys

Iskunkestävä, luokka 1A, EN 13964



## Puhdistus

Puhdista Ewona Acustica® -tuotteet imuroimalla tai harjaamalla. Kiinni tarttuneen lian voi poistaa pyyhkimällä kostealla liinalla. Älä käytä voimakkaita liuottimia vaan pelkästään vettä ja laimeaa pesuaineliuosta.



## Paloluokitus

Ewona Acustica® -akustiikkalevyjen paloluokitus on määritetty standardin EN 13501-1 mukaisesti. Asennustapa vaikuttaa paloluokkaan. Jos levy pinnoitetaan esimerkiksi kipsilevyllä, paloluokka määräytyy kipsilevyn mukaan.

Asennustapa	Paloluokka
Kiinni taustassa	Bs2d0
Alaslaskussa	Bs1d0

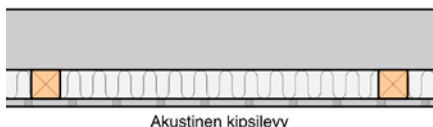


## Asennus

Ewona Acustica® -akustiikkalevyt ovat helppoja ja miellyttäviä asentaa. Asennustapa päätetään käyttökohteen mukaan. Ruvissa on esitelty eri asennusvaihtoehtoja. Taustaan kiinni asennettaessa käy esimerkiksi seuraavat: liimat Fintex Tetrakem 1022 Akustiikka- ja asennusliimaa sekä tarvittaessa Fintex Tetrakem 1050 -paloturvallista liimaa.

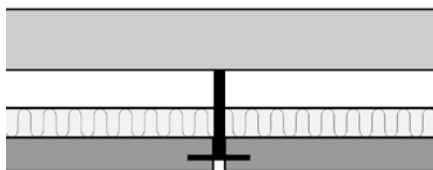
Tausta-akustointiin kipsilevyjen ja ritiläkattojen yläpuoliseen äänenvaimennukseen Ewona Acustica -akustiikkalevyt voidaan asentaa ilman pinnoitusta. Pinnoitetut levyt asennetaan pinnoitettu puoli näkyviin.

Ewonalla on omat työkalut leikkaamiseen ja reikien tekemiseen, mutta näihin voi käyttää minkälaisia työkaluja tahansa, kunhan niissä ei ole hampaita. Pinnoitetun levyn leikkaamiseen sopii erittäin hyvin esimerkiksi vaahtomuovileikkuri tai vastaava.



### 1. Asennus koolauksen väliin

Akustiikkalevyt asetetaan koolauksen väliin. Levytyksessä käytetään akustista materiaalia, esim. akustista kipsilevyä.



### 2. Akustiset alakatot: Esim. kasettikatot

Kiinnitys kattoon esim. T-kannattimella, väli- ja kaksoiskulmalistoin (seinän ja levyn väliin) sekä pikajousin ja ripustustangoin. Kasettiratkaisuissa akustiikkalevyt asennetaan kasettien päälle.



### 3. Välistakiinnitys

Puskusauma-asennus suoraan kattoon esim. Fintex Tetrakem 1022 Akustiikka- ja asennusliimalla tai Fintex Tetrakem 1050 liimalla. Levyjen väliin kiinnitetään muovinen saumapeitelista.



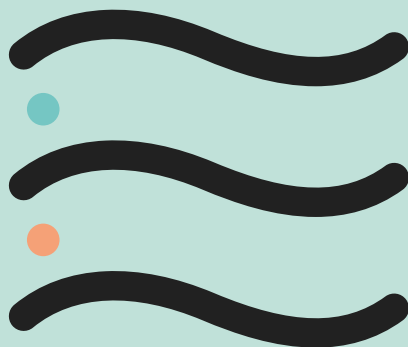
### 4. Avosaumakiinnitys

Asennus suoraan kattoon esim. Fintex Tetrakem 1022 Akustiikka- ja asennusliimalla tai Fintex Tetrakem 1050 liimalla. Levyjen väliin jätetään 5-10 mm avosauma.



## Materiaalin hävittäminen

Ewona Acustica® -akustiikkalevyt voidaan toimittaa elinkaarensa päätteeksi tekstiilikierätykseen.



## Yhteystiedot:

info@ewona.fi  
www.ewona.fi

Myynti:

Puh. 020 790 2741  
myynti@ewona.fi

Tilaukset, tuotanto ja toimitukset  
(sopimusasiakkaat):

Puh. 020 790 2740  
tilaukset@ewona.fi

Toimipaikat:

Ewona Finland Oy  
Ewonankatu 5 (PL 140)  
38700 Rankaanpää

Ewona Finland Oy  
Annalankankaantie 18  
90830 Haukipudas

