

**INSUPLAST**  
by **EWONA**®

VENTILATIONSKANALISOLERING

# ENKEL, SNABB OCH BEKVÄM INSTALLATION – DAMMAR INTE OCH KLIAR INTE!

Insuplast ventilationskanalisering tillverkas av material från Ewona Finland Oy. Ewona®-materialet består av värmebundna polyesterfibrer. Andelen återvunnen fiber är 50 % eller mer. Produkterna har beviljats rätt att använda Allergi-, hud- och astmaförbundets allergimärke och har även tilldelats emissionsklassificeringen M1.

Materialet absorberar inte fukt och utgör därför ingen grogrund för mögel eller andra mikroorganismer. Tack vare de dammfria produkterna är installationen enkel och arbete utan personlig skyddsutrustning orsakar inte irritation i luftvägar eller på huden. Ewonas polyesterfiberisolering avger inte heller under användning skadliga partiklar till inomhusluften.



## Användning

Insuplast ventilationskanalisering lämpar sig för värmeisolering av ventilationskanaler, främst i småhus- och radhusprojekt. Eftersom materialet inte absorberar fukt är det en hälsosam och säker lösning för all typ av byggande.

Utöver värmeisolering bidrar produkterna även till ljuddämpning. Samma material används även i Ewonas ljudisoleringsprodukter.



## Produkter

Vårt produktsortiment omfattar isolering för ventilationskanaler i storlekarna Ø100, Ø110, Ø125, Ø160, Ø200 och Ø250 mm. Produkterna inkluderar raka isoleringsdelar, 45° böjar och 90° böjar. Isoleringstjocklekarna är 50 mm eller 100 mm.

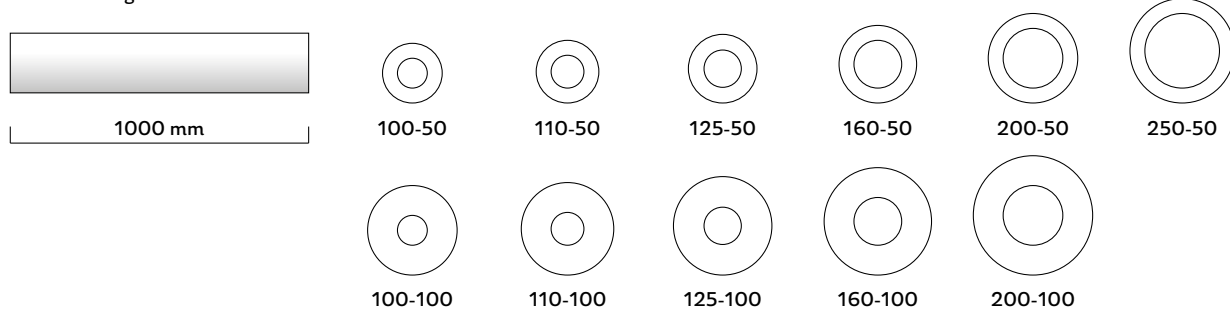
45° böjar finns endast tillgängliga med 100 mm isoleringstjocklek. T-grenar finns endast för 100 mm isoleringstjocklek. För 50 mm isoleringstjocklek rekommenderas att T-grenar tillverkas på plats genom kapning av raka isoleringsdelar. På beställning levererar vi även verktyg som lämpar sig för bearbetning av isoleringsprodukterna, inklusive isoleringskniv och slipverktyg.



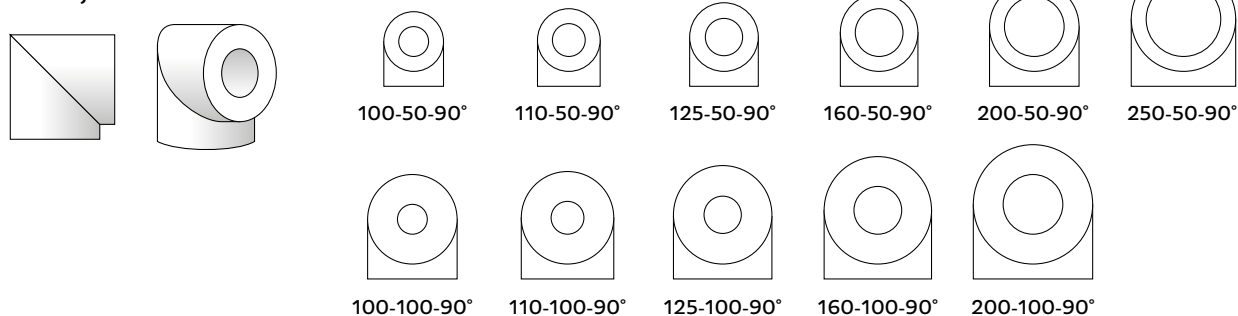
Vindsutrymme i ett småhus isolerat med Insuplast-produkter före installation av lösullsisolering. Om kanalerna placeras inom lösullsskiktet är en isoleringstjocklek på 50 mm tillräcklig. Om kanalerna lämnas exponerade i fri luft krävs en isoleringstjocklek på 100 mm.

## Insuplast ventilationskanalisolering – produktsortiment

### Raka isoleringsdelar

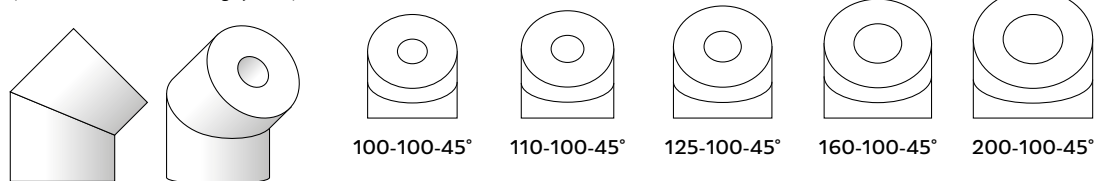


### 90° böjar



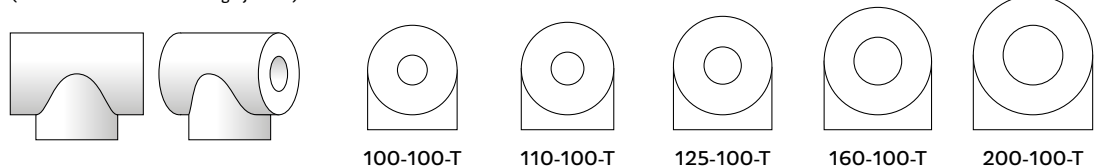
### 45° böjar

(endast med 100 mm isoleringstjocklek)



### T-grenar

(endast med 100 mm isoleringstjocklek)



### Verktyg

Insuplast erbjuder isoleringskniv och slipverktyg som gör bearbetningen av isoleringsmaterialet snabb och enkel. Bladet måste hållas vasst för att fibrerna ska skäras korrekt. Traditionella verktyg avsedda för kapning av till exempel mineralull är INTE lämpliga för kapning av polyesterfiberisolering.

Andra användbara verktyg för kapning av materialet är till exempel hålsåg med klinga omformad till knivblad samt blad till multiverktyg eller sticksåg där tandningen har avlägsnats och bladet slipats till knivskärpa.



## Slagtålighet

Insuplast ventilationskanalisolering är slagtålig, klass 1A, enligt EN 13964.



## Installation

Insuplast ventilationskanalisolering är enkel och behaglig att installera eftersom den inte dammar och inte orsakar klåda. På grund av isoleringsmaterialet i sig krävs inga personliga skyddsutrustningar. Ventilationskanaler installeras dock ofta i miljöer där andra byggmaterial samt arbete på höjd kan medföra risker. Använd därför alltid lämplig personlig skyddsutrustning.

### 1. ISOLERING MED 50 MM TJOCKLEK (kanaler som placeras i lösullsisolering)

50 mm isolering utförs med raka isoleringsdelar och 90° böjar. Vid flackare böjar kan isoleringen böjas över kanalen genom att dras på plats. T-grenar kan och bör tillverkas på plats genom bearbetning av isoleringsmaterialet. Isoleringen utförs i samband med uppbyggnaden av kanalsystemet.

Det rekommenderas att isolera raka kanalsträckor i förväg på en rymlig och säker arbetsplats och därefter lyfta dem till installationsplatsen färdigt isolerade. Isolering kan utföras i samma takt som kanalerna byggs, eftersom det mycket lätta isoleringsmaterialet inte ökar kanalsystemets vikt.



1.

#### 1. Isolera de raka kanalerna först

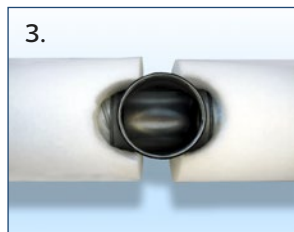
Dra de raka isoleringsdelarna över kanalen så att ett litet utrymme lämnas för nitning av ventilationskanalerna. Detta underlättar sammankoppling av kanalsträckorna på vinden. När kanalsträckorna har sammanfogats isoleras nitfogen med en kluven isoleringsdel som är tydligt längre än nitöppningen. På så sätt pressas skarvarna ordentligt mot varandra och bildar en stumfog.



2.

#### 2. Isolera böjarna i takt med att installationen fortskrider

Montera kanalböjen och isolera den genom att dra en rak isoleringsdel (50 mm isolering och böjar upp till max 45°) eller en färdig böjisolering över böjen. Säkerställ att en stumfog bildas mellan isoleringsdelarna. När böjen är isolerad kan installationen av nästa kanalsträckor fortsätta



3.

#### 3. Isolering av T-gren, huvudkanal

Ett enkelt sätt att isolera en T-gren är att skära halvcirkelformade urtag i ändarna på två isoleringsdelar och dra dem mot varandra på båda sidor om T-grenens hals. Om hålet görs till exempel i mitten av en isoleringsdel, klyvs isoleringen fram till hålet och dras över T-grenens hals.

De kluvna isoleringsdelarna fästs med ståltråd, inte hårt, utan endast som en säkerställning för att de kluvna ytorna ligger korrekt mot varandra.



4.

#### 4. Isolering av T-gren, avstickande kanal

Tillverkning av komponenter såsom T-grenar av 100 mm isolering är inte lika enkelt som med 50 mm isolering (se ovan). För att uppnå ett tätt och korrekt slutresultat rekommenderar vi att färdiga komponenter levererade direkt från fabriken används. I övrigt utförs isoleringen på samma sätt.

Vid värmeisolering av ventilationskanaler med Insuplast-isolering är det tillåtet att samtidigt använda isolering av polyuretan, stenull eller glasull.

### 2. ISOLERING MED 100 MM TJOCKLEK (i kalla utrymmen)

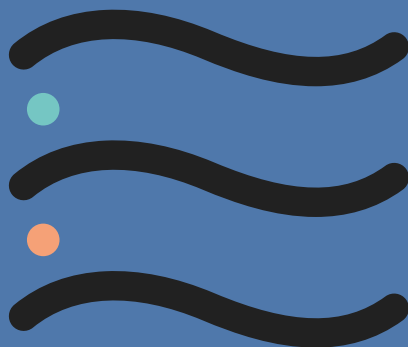
Tillverkning av komponenter såsom T-grenar av 100 mm isolering är inte lika enkelt som med 50 mm isolering (se ovan). För att uppnå ett tätt och korrekt slutresultat rekommenderar vi att färdiga komponenter levererade direkt från fabriken används. I övrigt utförs isoleringen på samma sätt.

Vid värmeisolering av ventilationskanaler med Insuplast-isolering är det tillåtet att samtidigt använda isolering av polyuretan, stenull eller glasull.



## Avfallshantering

Ewona Insuplast ventilationskanalisolering kan vid slutet av sin livscykel lämnas till textilåtervinning.



## Kontaktuppgifter:

info@ewona.fi  
www.ewona.fi

Försäljning:

Tel. 020 790 2741  
myynti@ewona.fi

Beställningar, produktion och leveranser  
(avtalskunder):

Tel. 020 790 2740  
tilaukset@ewona.fi

Verksamhetsställen:

Ewona Finland Oy  
Ewonankatu 5 (PL 140)  
FIN-38700 Rankaanpää

Ewona Finland Oy  
Annalankankaantie 18  
FIN-90830 Haukipudas

