

EWONA

LUO TÄYDELLINEN ARUSTIIRRA

- Ewona Acustica Basic*
- Ewona Acustica Excellence*
- Ewona Acustica Premium*
- Ewona Acustica 10*

TÄYDELLISIÄ SISÄILMASTOJA TYÖLLE JA LEVOLLE



Ewona akustiikkalevyt on valmistettu lämmöllä toisiinsa sidotuista polyesterikuiduista. Kierrätetyn kuidun osuus materiaalista on keskimäärin 65%. Akustiikkalevyille on myönnetty oikeus käyttää Allergia- Iho- ja Astmaliiton allergiatunnusta. Tuotteille on myönnetty myös M1-päästöluokitus.

Akustiikkalevyt eivät sido kosteutta, minkä vuoksi ne eivät tarjoa kasvualustaa homeille tai muille mikrobeille. Pölyämättömien levyjen asennus on helppoa, eikä työskentely ilman suojarusteita ärsytä hengitysteitä tai ihoa. Ewona akustiikkalevyistä ei myöhemminkään irtoa haitallisia hiukkasia sisäilmaan.



Käyttö

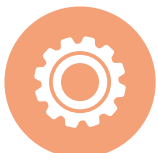
Ewona Acustica 10 -akustiikkalevyt on tarkoitettu taustalevyksi esim. akustiikkarimapaneeleille. Tuotteet vaimentavat ääniä, ja niillä voi hallita kaikuja. Ne toimivat myös lämpöeristeenä.

Akustiikka on yksi tärkeimmistä osa-alueista kaikkien sisätilojen suunnittelussa, sillä akustiikka vaikuttaa merkittävästi niin viihtyvyyteen, terveyteen kuin jaksamiseenkin. Akustiikkalevyt kiinnitetään ilman maalausta ja kapselointia, joten esimerkiksi reikien teko ei aiheuta ongelmia sisäilmalle myöhemminkään.

Acustica 10 -levy on muita Acustica-tuotteita ohuempi, ja tiiviimpi levy, joten sillä päästään hyviin absorptioarvoihin. Ohut ja tiheä levy mahdollistaa käytön paikoissa, joissa pehmeämpi levy ei ole paras vaihtoehto. Ewona Acustica akustiikkalevyt soveltuvat erityisen hyvin mm. seuraaviin kohteisiin.

Käyttökohteita

- Akustisten rimapaneelien taustalevy
- Sairaalat ja hoivakodit
- Koulut ja päiväkodit
- Liikuntatilat
- Elokuvateatterit ja konserttitilat
- Toimistotilat
- Teollisuushallit ja tuotantotilat
- Asuinrakentaminen
- Monet muut tilat



Tekniset ominaisuudet

Tiheys (kg/m ³)	156
Levykoko (mm)	600 x 2400/2700/3000 tai asiakkaan mittojen mukaan
Paksuudet (mm)	10
Pinnoittamaton	Valkoinen ja musta
Taustaan kiinni asennettaessa käy esimerkiksi seuraavat liimat:	- 1022 Akustiikkalevyliima - 1050 paloturvallinen liima - Finntex-Tetrakem 1021 levy- ja laattaliima

EWONA ACUSTICA 10



Pinnoitus

Ewona Acustica 10 levyä saa vain pinnoittamattomana. Vakiovärit ovat valkoinen ja musta.



Akustiset ominaisuudet

Absorptioluokka alaslaskuasennuksessa B, kiinni taustaan asennettuna E.

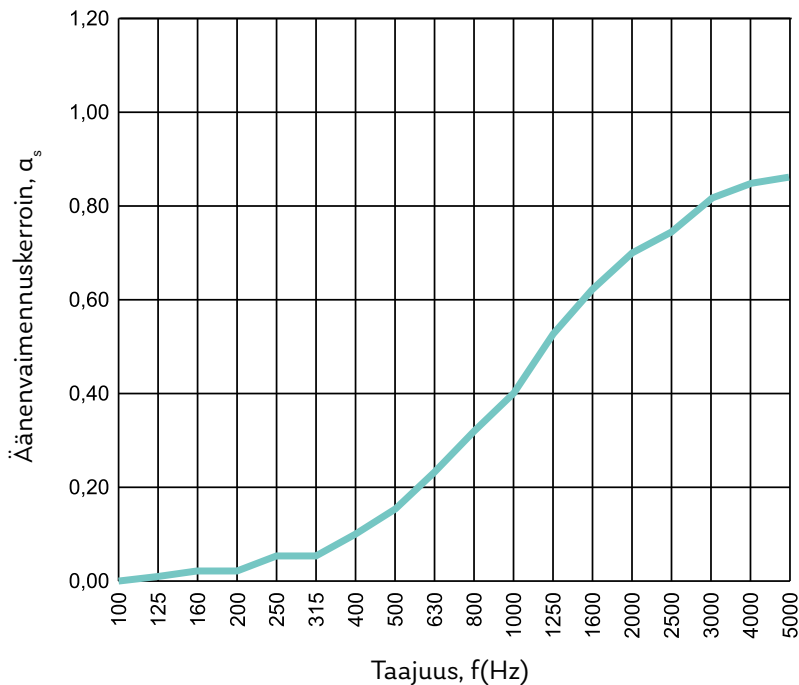
Äänenvaimennuskerroin α_s , Oktaavikaistoittain

Asennustapa & tuote **125Hz** **250Hz** **500Hz** **1000Hz** **2000Hz** **4000Hz**

Tyyppin A mukainen asennus suoraan pintaan

Pinnoittamaton	0,01	0,05	0,16	0,42	0,68	0,84
----------------	------	------	------	------	------	------

Äänenvaimennuskerroin α_s , Terssikaistoittain



Ewona Acustica 10

Tyyppin A mukainen asennus suoraan pintaan



Iskunkestävyys

Iskunkestävä, luokka 1A, EN 13964



Puhdistus

Puhdista Ewona Acustica -tuotteet imuroimalla tai harjaamalla. Kiinni tarttuneen lian voi poistaa pyyhkimällä kostealla liinalla. Älä käytä voimakkaita liuottimia vaan pelkästään vettä ja laimeaa pesuaineliuosta.



Paloluokitus

Ewona Acustica -akustiikkalevyjen paloluokitus on määritetty standardin EN 13501-1 mukaisesti. Asennustapa vaikuttaa paloluokkaan. Jos levy pinnoitetaan esimerkiksi kipsilevyllä, paloluokka määräytyy kipsilevyn mukaan.

Asennustapa

Paloluokka

Kiinni taustassa

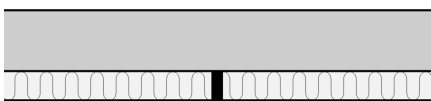
Bs1d0



Asennus

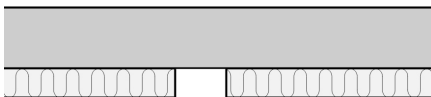
Ewona Acustica -akustiikkalevyt ovat helppoja ja miellyttäviä asentaa. Asennustapa päätetään käyttökohteen mukaan. Kuvissa on esitelty eri asennusvaihtoehtoja. Taustaan kiinni asennettaessa käy esimerkiksi seuraavat: liimat Fintex Tetrakem 1022 Akustiikka- ja asennusliimaa sekä tarvittaessa Fintex Tetrakem 1050 -paloturvallista liimaa.

Ewonalla on omat työkalut leikkaamiseen ja reikien tekemiseen, mutta näihin voi käyttää minkälaisia työkaluja tahansa, kunhan niissä ei ole hampaita.



1. Välilistakiinnitys

Puskusauma-asennus suoraan kattoon esim. Fintex Tetrakem 1022 Akustiikka- ja asennusliimalla tai Fintex Tetrakem 1050 liimalla. Levyjen väliin kiinnitetään muovinen saumapeitelista.



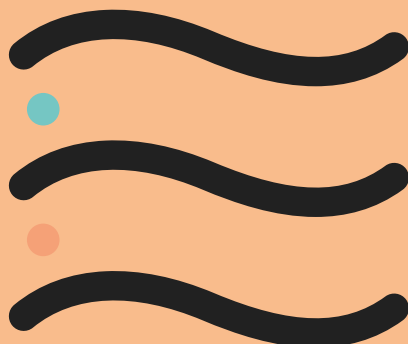
2. Avosaumakiinnitys

Asennus suoraan kattoon esim. Fintex Tetrakem 1022 Akustiikka- ja asennusliimalla tai Fintex Tetrakem 1050 liimalla. Levyjen väliin jätetään 5-10 mm avosauma. Suositellaan vain korkeisiin tiloihin (liikuntasalit, uimahallit) visuaalisista syistä, sillä levyt eivät ole pinnoitettuja.



Materiaalin hävittäminen

Ewona Acustica-akustiikkalevyt voidaan toimittaa elinkaarensa päätteeksi tekstiilikerrätykseen.



Yhteystiedot:

info@ewona.fi
www.ewona.fi

Myynti:

Puh. 020 790 2741
myynti@ewona.fi

Tilaukset, tuotanto ja toimitukset
(sopimusasiakkaat):

Puh. 020 790 2740
tilaukset@ewona.fi

Toimipaikat:

Ewona Finland Oy
Ewonankatu 5 (PL 140)
38700 Rankaanpää

Ewona Finland Oy
Annalankankaantie 18
90830 Haukipudas

