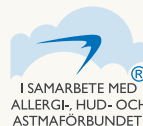


EWONA

FÖR PERFERT ARUSTIK

- Ewona Acustica Basic*
- Ewona Acustica Excellence*
- Ewona Acustica Premium*
- Ewona Acustica 10*

PERFERT INOMHUSKLIMAT FÖR ARBETE OCH VILA



Ewonas akustikpaneler är tillverkade av polyesterfibrer som binds samman med värme. Mängden återvunnen fiber är 50 % eller mer. Akustikpanelerna har beviljats rätten att använda allergimärkningen från Astma- och Allergiförbundet. Produkterna har också tilldelats M1-utsläppsklassificering.

Akustikpaneler fångar inte upp fukt och utgör därför ingen grogrund för mögel eller andra mikrober. De dammfria panelerna är lätta att installera och vid arbete utan skyddsutrustning irriteras inte luftvägarna eller huden. Ewona akustiska bakgrundspaneler kommer inte att släppa ut skadliga partiklar i inomhusluften.



Användning

Ewonas akustikpaneler är lämpliga för nästan alla byggnader, där målet är att skapa en behaglig och hälsosam inomhusmiljö. Produkterna absorberar ljud, och de kan kontrollera ekon. De fungerar också som värmeisolering.

Akustik är en av de viktigaste aspekterna av all inredning, eftersom den har en betydande inverkan på komfort, hälsa och välbefinnande. Ewonas akustikpaneler, som är en favorit bland proffs, är lätta att forma och passar i de flesta utrymmen.

Akustikpanelerna monteras utan målning och inkapsling, vilket innebär att t.ex. håll inte kommer att orsaka problem för inomhusluften i ett senare skede. Ewona Acustica akustikpanelerna är särskilt lämpliga för applikationer som t.ex.

Användningsområden

- Sjukhus och vårdhem
- Skolor och förskolor
- Simbassänger
- Sportanläggningar
- Biografer och konserthus
- Kontorslokaler
- Industrierhallar och produktionsanläggningar
- Bostadsbyggnader
- Många andra faciliteter



Beläggning

Ewona Acustica Excellence akustikpaneler har en akustisk beläggning. Standardfärgerna är vit, grå och svart, andra färger kan fås på specialbeställning. Ewona Acustica belagda paneler är avsedda att användas i undertak eller för limning mot tak/vägg med färgsidan utåt. Det är möjligt att trycka bilder eller grafik på panelernas yta. Beläggningen kan även färgas.



Tekniska egenskaper

Täthet (kg/m ³)	24 (50 mm platta), 30 (40 mm pl.) och 36 (30 mm pl.)
Plattans storlek (mm)	592 x 592, 592 x 1192 eller enligt kundens mått
Tjocklek (mm)	30, 40, 50, i specialfall upp till 100 mm
Färgen på obelagd platta	Vit, svart och grå
Beläggningsfärger; i lager	Vit, svart och grå
Ytbeläggningens färger; på beställning (>200m ²)	RAL Classic- och NCS-nyanser enligt färgsystemet
För väggmonterade applikationer t.ex. följande lim är lämpliga:	- 1022 Lim för akustikpaneler - 1050 brandhämmande lim - Finnex-Tetrakem 1021 lim för paneler och kakel

EWONA ACUSTICA EXCELLENCE



Akustiska egenskaper

Absorptionsklasser i tak- och väggakustik

Plåtens tjocklek 50mm Tak: A fäst vid bakgrunden, A i nedåtgående riktning
Vägg: A fäst vid bakgrunden, A i nedåtgående riktning

Plåtens tjocklek 40mm Tak: A fäst vid bakgrunden, A i nedåtgående riktning
Vägg: A fäst vid bakgrunden, A i nedåtgående riktning

Plåtens tjocklek 30mm Tak: C fäst vid bakgrunden, A i nedåtgående riktning
Vägg: C fäst vid bakgrunden, A i nedåtgående riktning

Ljuddämpningskoefficient α_s , per oktavband

Installationsmetod & produkt **125 Hz** **250 Hz** **500 Hz** **1000Hz** **2000Hz** **4000Hz**

Sänkt, installation av typ E-200

30mm platta 0,43 0,95 0,95 0,82 0,94 0,90

40mm platta 0,48 0,96 0,95 0,82 0,89 0,85

50mm platta 0,66 0,96 0,96 0,87 0,89 0,83

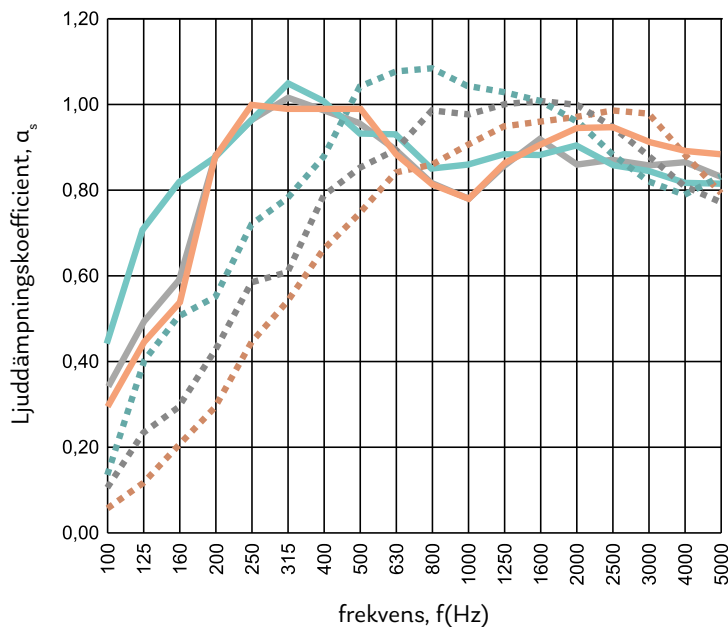
Typ A-installation direkt på ytan

30mm platta 0,13 0,43 0,75 0,91 0,98 0,88

40mm platta 0,21 0,55 0,85 0,99 0,99 0,82

50mm platta 0,35 0,69 1,00 1,05 0,96 0,82

Ljuddämpningskoefficient α_s , via Tersialband



Ewona Acustica Excellence

Sänkt, installation av typ E-200

- 30 mm plattans tjocklek
- 40 mm plattans tjocklek
- 50 mm plattans tjocklek

Typ A-installation direkt på ytan

- - 30 mm plattans tjocklek
- - 40 mm plattans tjocklek
- - 50 mm plattans tjocklek



Slagtålighet

Stöttålig, klass 1A, EN 13964



Rengöring

Rengör Ewona Acustica genom att dammsuga eller borsta dem. Eventuell smuts som fastnat på ytan kan tas bort genom att torka av med en fuktig trasa. Använd inte starka lösningsmedel, utan bara vatten och utspätt rengöringsmedel.



Brandklassning

Brandklassningen av akustikpanelerna Ewona Acustica bestäms enligt EN 13501-1. Installationssättet påverkar brandklassen. Om skivan t.ex. är täckt med gipsskivor, bestäms brandklassen av gipsskivan.

Installationsmetod	Brandklass
Fäst i bakgrunden	Bs1d0
I nedåtgående riktning	Bs1d0

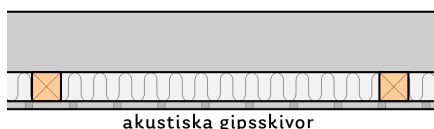


Installation

Akustikpanelerna Ewona Acustica är enkla och behagliga att installera. Installationsmetoden kommer att bestämmas beroende på användningsområde. Illustrationerna visar de olika installationsalternativen. Exempelvis är följande lämpliga för väggmontering: lim Fintex Tetrakem 1022 Akustik- och monteringslim och, vid behov, Fintex Tetrakem 1050 brandhämmande lim.

Ewona Acustica akustikpaneler kan installeras utan beläggning för akustisk bakgrundsisolering ovanför gipsskivor och snedtak. Belagda paneler monteras med den belagda sidan exponerad.

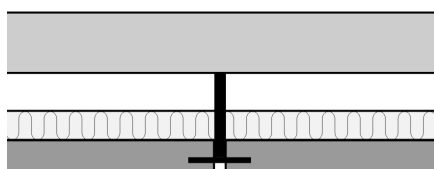
Ewona har sina egna verktyg för att skära och borra hål, men man kan använda vilket verktyg som helst, så länge det inte har tänders. En skumskärare eller liknande är mycket lämplig för att skära en belagd skiva.



akustiska gipsskivor

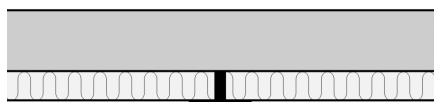
1. Installation mellan stolpar

Akustikpanelerna placeras mellan stolparna. Ett akustiskt material, t.ex. akustiska gipsskivor, används för att fästa panelerna.



2. Akustiska innertak: T.ex. kassettag

Montering i tak t.ex. med T-fäste, mellan- och dubbelvinkelfästen (mellan vägg och platta) samt snabbfjädrar och upphängningsstänger. I kassettlösningar installeras akustikpaneler ovanpå kassetterna.



3. Fästansordningar för mellanlägg

Stumfogsmontering direkt i taket, t.ex. med Fintex Tetrakem 1022 akustik- och installationslim eller Fintex Tetrakem 1050. Mellan panelerna monteras en fogtätning av plast.



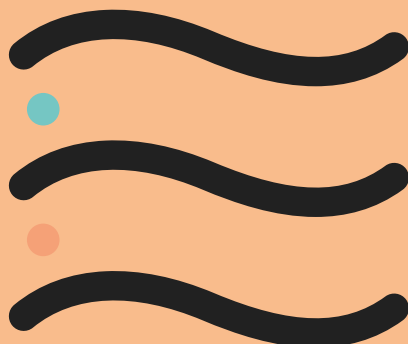
4. Montering med öppen fog

Montering direkt i taket, t.ex. med Fintex Tetrakem 1022 akustik- och monteringslim eller Fintex Tetrakem 1050. Lämna ett mellanrum på 5–10 mm mellan panelerna. Rekommenderas endast för höga utrymmen (gymnastiksalar, simbassänger) av visuella skäl, eftersom panelernas kanter inte är belagda.



Bortskaffande av material

Akustikpanelerna Ewona Acustica kan i slutet av sin livscykel överlämnas till textilåtervinning.



Kontaktuppgifter:

info@ewona.fi
www.ewona.fi

Försäljning:

Tel +358 20 790 2741
myynti@ewona.fi

Beställningar, produktion och leveranser
(avtalskunder):

Tel +358 20 790 2740
tilaukset@ewona.fi

Verksamhetsställen:

Ewona Finland Oy
Ewonankatu 5 (PL 140)
38700 Rankaanpää

Ewona Finland Oy
Annalankankaantie 18
90830 Haukipudas

