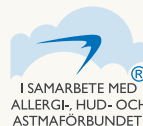


EWONA

FÖR PERFERT ARUSTIK

- Ewona Acustica Basic*
- Ewona Acustica Excellence*
- Ewona Acustica Premium*
- Ewona Acustica 10*

PERFERT INOMHUSKLIMAT FÖR ARBETE OCH VILA



Ewonas akustikpaneler är tillverkade av polyesterfibrer som binds samman med värme. Återvunnen fiber utgör i genomsnitt 65% av materialet. Akustikpanelerna har beviljats rätten att använda allergimärkningen från Astma- och Allergiförbundet. Produkterna har också tilldelats M1-utsläppsklassificering.

Akustikpaneler fångar inte upp fukt och utgör därför ingen grogrund för mögel eller andra mikrober. De dammfria panelerna är lätta att installera och vid arbete utan skyddsutrustning irriteras inte luftvägarna eller huden. Ewona akustiska bakgrundspaneler kommer inte att släppa ut skadliga partiklar i inomhusluften.



Användning

Ewona Acustica 10 akustikpaneler är avsedda att användas som underlag för t.ex. akustiska lamellpaneler. Produkterna absorberar ljud och kan användas för att kontrollera ekon. De fungerar också som värmeisolering.

Akustik är en av de viktigaste aspekterna av all inredning, eftersom den har en betydande inverkan på komfort, hälsa och välbefinnande. Akustikpanelerna monteras utan målning och inkapsling, vilket innebär att t.ex. håll inte kommer att orsaka problem för inomhusluften i ett senare skede.

Acustica 10 är tunnare än andra Acustica-produkter och mer kompakt, så den uppnår bra absorptionsvärden. Den tunna och täta plattan kan användas på platser där en mjukare platta inte är det bästa alternativet. Ewona Acustica akustikpanelerna är särskilt lämpliga för applikationer som t.ex.

Användningsområden

- Bakplatta för akustiska lamellpaneler
- Sjukhus och vårdhem
- Skolor och förskolor
- Sportanläggningar
- Biografer och konserthus
- Kontorslokaler
- Industrierhallar och produktionsanläggningar
- Bostadsbyggnader
- Många andra faciliteter



Tekniska egenskaper

Täthet (kg/m ³)	156
Panelernas storlek (mm)	600 x 2400/2700/3000 eller enligt kundens mått
Tjocklekar (mm)	10
Obelagd	Vit och svart
För väggmonterade applikationer t.ex. följande lim är lämpliga:	- 1022 Lim för akustikpaneler - 1050 brandhämmande lim - Finntex-Tetrakem 1021 lim för paneler och kakel

EWONA ACUSTICA 10



Beläggning

Ewona Acustica 10 finns endast i obehandlat utförande. Standardfärgerna är vit och svart.



Akustiska egenskaper

Absorptionsklass B vid infälld montering, E monterad i bakgrunden.

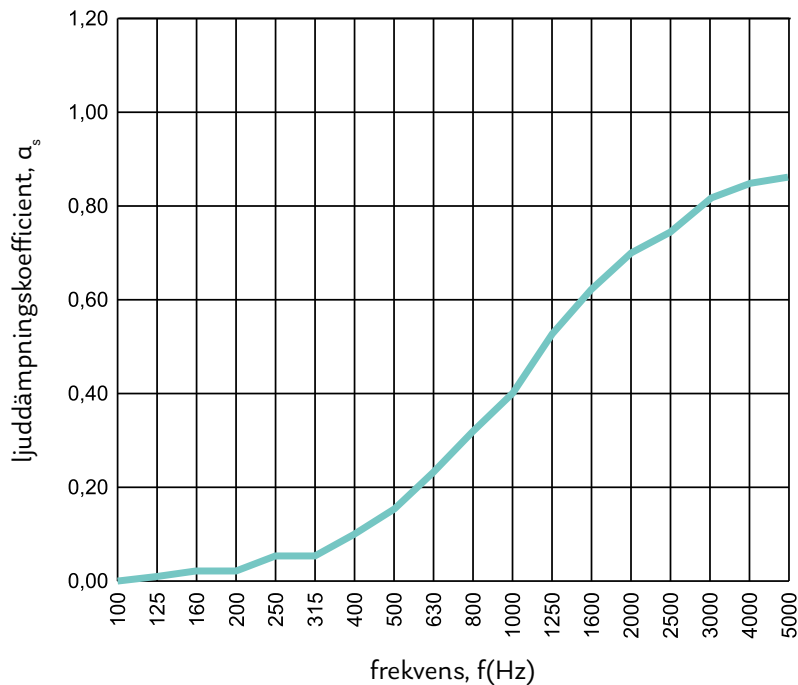
Ljuddämpningskoefficient α_s , per oktavband

Installationsmetod & produkt **125 Hz** **250 Hz** **500 Hz** **1000 Hz** **2000 Hz** **4000 Hz**

Typ A-installation direkt på ytan

Obelagd	0,01	0,05	0,16	0,42	0,68	0,84
---------	------	------	------	------	------	------

Ljuddämpningskoefficient α_s , via Tersialband



Ewona Acustica 10

Typ A-installation direkt på ytan



Slagtålighet

Stöttålig, klass 1A, EN 13964



Rengöring

Rengör Ewona Acustica genom att dammsuga eller borsta dem. Eventuell smuts som fastnat på ytan kan tas bort genom att torka av med en fuktig trasa. Använd inte starka lösningsmedel, utan bara vatten och utspätt rengöringsmedel.



Brandklassning

Brandklassningen av akustikpanelerna Ewona Acustica bestäms enligt EN 13501-1. Installationssättet påverkar brandklassen. Om skivan t.ex. är täckt med gipsskivor, bestäms brandklassen av gipsskivan.

Installationsmetod	Brandklass
--------------------	------------

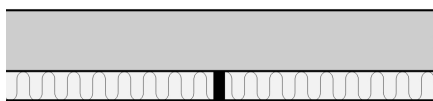
I nedåtgående riktning	Bs1d0
------------------------	-------



Installation

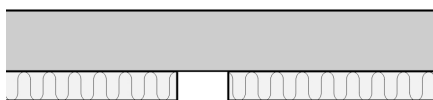
Akustikpanelerna Ewona Acustica är enkla och behagliga att installera. Installationsmetoden kommer att bestämmas beroende på användningsområde. Illustrationerna visar de olika installationsalternativen. Exempelvis är följande lämpliga för väggmontering: lim Fintex Tetrakem 1022 Akustik- och monteringslim och, vid behov, Fintex Tetrakem 1050 brandhämmande lim.

Ewona har sina egna verktyg för att skära och borra hål, men man kan använda vilket verktyg som helst, så länge det inte har tänder.



1. Fästansordningar för mellanlägg

Stumfogsmontering direkt i taket, t.ex. med Fintex Tetrakem 1022 akustik- och installationslim eller Fintex Tetrakem 1050. Mellan panelerna monteras en fogtätning av plast.



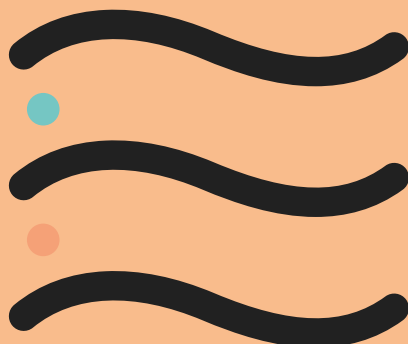
2. Montering med öppen fog

Montering direkt i taket, t.ex. med Fintex Tetrakem 1022 akustik- och monteringslim eller Fintex Tetrakem 1050. Lämna ett mellanrum på 5–10 mm mellan panelerna. Rekommenderas endast för höga utrymmen (gymnastiksal, simbassänger) av visuella skäl, eftersom panelerna inte är belagda.



Bortskaffande av material

Akustikpanelerna Ewona Acustica kan i slutet av sin livscykel överlämnas till textilåtervinning.



Kontaktuppgifter:

info@ewona.fi
www.ewona.fi

Försäljning:

Tel +358 20 790 2741
myynti@ewona.fi

Beställningar, produktion och leveranser
(avtalskunder):

Tel +358 20 790 2740
tilaukset@ewona.fi

Verksamhetsställen:

Ewona Finland Oy
Ewonankatu 5 (PL 140)
38700 Rankaanpää

Ewona Finland Oy
Annalankankaantie 18
90830 Haukipudas

