

# EWONA

FOR PERFECT INDOOR CLIMATES

- Ewona Acustica Basic*
- Ewona Acustica Advance*
- Ewona Acustica Excellence*

# TÄYDELLISIÄ SISÄILMASTOJA TYÖLLE JA LEVOLLE



Ewona akustiikkalevyt on valmistettu lämmöllä toisiinsa sidotuista polyesterikuiduista. Kierratetyn kuidun määrä on 50 % tai yli. Akustiikkalevyille on myönnetty oikeus käyttää Allergia- Iho- ja Astmaliiton allergiatunnusta. Tuotteille on myönnetty myös M1-päästöluokitus.

Akustiikkalevyt eivät sido kosteutta, minkä vuoksi ne eivät tarjoa kasvualustaa homeille tai muille mikrobeille. Pölyämättömien levyjen asennus on helppoa, eikä työskentely ilman suojavarusteita ärsytä hengitysteitä tai ihoa. Ewona akustiikkalevyistä ei myöhemminkään irtoa haitallisia hiukkasia sisäilmaan.



## Käyttö

Ewona akustiikkalevyt sopivat lähes mihin tahansa rakentamiseen, kun tavoitteena on luoda viihtyisiä ja terveellisiä sisäilmastoja. Tuotteet vaimentavat ääniä, niillä voi hallita kaikuja. Ne toimivat myös lämpöeristeenä.

Akustiikka on yksi tärkeimmistä osa-alueista kaikkien sisätilojen suunnittelussa, sillä akustiikka vaikuttaa merkittävästi niin viihtyvyyteen, terveyteen kuin jaksamiseenkin. Ammattilaisten suosimat Ewonan akustiikkapaneelit ovat helposti muotoiltavia ja sopivat useimpiin tiloihin.

Akustiikkalevyt kiinnitetään ilman maalausta ja kapselointia, joten esimerkiksi reikien teko ei aiheuta ongelmia sisäilmalle myöhemminkään. Ewona Acustica akustiikkalevyt soveltuvat erityisen hyvin mm. seuraaviin kohteisiin.

### Käyttökohteita

- Sairaalat ja hoivakodit
- Koulut ja päiväkodit
- Uimahallit
- Liikuntatilat
- Elokuvateatterit ja konserttitilat
- Toimistotilat
- Teollisuushallit ja tuotantotilat
- Asuinrakentaminen
- Monet muut tilat



## Pinnoitus

Ewona Acustica Basic akustiikkalevyissä on akustinen pinnoitus. Vakiovärit ovat valkoinen, harmaa ja musta, muita värejä toimitamme erikoistilauksesta. Pinnoitetut Ewona Acustica -levyt on tarkoitettu alaslaskettuihin kattoihin tai kattoon/seinään liimattavaksi, väripinta ulospäin.



## Tekniset ominaisuudet

|   |   |
|---|---|
| Tiheys (kg/m <sup>3</sup> )                                     | 24, 36  |
| Levykoko (mm)   | 600 x 600, 600 x 1200 tai asiakkaan mittojen mukaan   |
| Paksuudet (mm)  | Yleisimmin 30, 40, 50, erityistapauksissa aina 100mm asti   |
| Pinnoittamattoman levyn väri                                    | Valkoinen, musta ja harmaa  |
| Pinnoitteen värit; varastossa                                   | Valkoinen, musta ja harmaa  |
| Pinnoitteen värit; tilattavissa (>200m <sup>2</sup> )           | Saatavana Pantone värikartaston mukaiset värit  |
| Taustaan kiinni asennettaessa käy esimerkiksi seuraavat liimat: | - 1022 Akustiikkalevyläiima<br>- 1050 paloturvallinen liima<br>- Finntex-Tetrakem 1021 levy- ja laattaliima |

# EWONA ACUSTICA BASIC



## Akustiset ominaisuudet

### Absorptioluokat katto- ja seinäkustiikassa

|                   |  |
|-------------------|--|
| Levynpaksuus 50mm | Katto: B taustaan kiinnitettynä, A alaslaskussa<br>Seinä: B taustaan kiinnitettynä, B alaslaskussa |
| Levynpaksuus 40mm | Katto: B taustaan kiinnitettynä, A alaslaskussa<br>Seinä: B taustaan kiinnitettynä, B alaslaskussa |
| Levynpaksuus 30mm | Katto: C taustaan kiinnitettynä, C alaslaskussa<br>Seinä: C taustaan kiinnitettynä, C alaslaskussa |

### Äänenvaimennuskerroin $\alpha_s$ , Oktaavikaistoittain

**Asennustapa & tuote**    **125Hz**    **250Hz**    **500Hz**    **1000Hz**    **2000Hz**    **4000Hz**

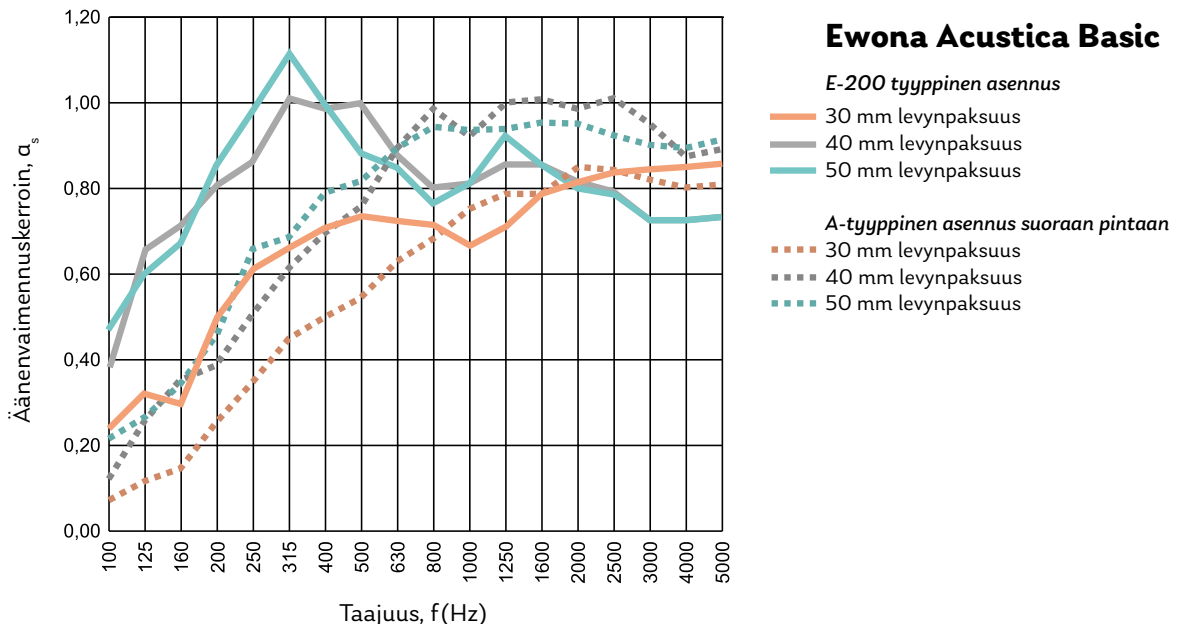
*Alaslaskettu, E-200 tyyppinen asennus*

|           |      |      |      |      |      |      |
|-----------|------|------|------|------|------|------|
| 30mm levy | 0,28 | 0,59 | 0,73 | 0,69 | 0,82 | 0,84 |
| 40mm levy | 0,59 | 0,90 | 0,95 | 0,83 | 0,82 | 0,74 |
| 50mm levy | 0,57 | 0,99 | 0,91 | 0,84 | 0,81 | 0,74 |

*Tyyppin A mukainen asennus suoraan pintaan*

|           |      |      |      |      |      |      |
|-----------|------|------|------|------|------|------|
| 30mm levy | 0,11 | 0,34 | 0,56 | 0,74 | 0,82 | 0,81 |
| 40mm levy | 0,24 | 0,50 | 0,78 | 0,97 | 1,00 | 0,90 |
| 50mm levy | 0,28 | 0,60 | 0,83 | 0,95 | 0,96 | 0,90 |

### Äänenvaimennuskerroin $\alpha_s$ , Terssikaistoittain



## Puhdistus

Puhdista Ewona Acustica -tuotteet imuroimalla tai harjaamalla. Kiinni tarttuneen lian voi poistaa pyyhkimällä kostealla liinalla. Älä käytä voimakkaita liuottimia vaan pelkästään vettä ja laimeaa pesuaineliuosta.



## Paloluokitus

Ewona Acustica -akustiikkalevyjen paloluokitus on määritetty standardin EN 13501-1 mukaisesti. Asennustapa vaikuttaa paloluokkaan. Jos levy pinnoitetaan esimerkiksi kipsilevyllä, paloluokka määräytyy kipsilevyn mukaan.

### Asennustapa

### Paloluokka

Riinni taustassa

Bs2d0

Alaslaskussa

BS1d0

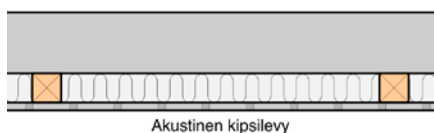


## Asennus

Ewona Acustica -akustiikkalevyt ovat helppoja ja miellyttäviä asentaa. Asennustapa päätetään käyttökohteen mukaan. Kuvissa on esitelty eri asennusvaihtoehtoja. Taustaan kiinni asennettaessa käy esimerkiksi seuraavat: liimat Fintex Tetrakem 1022 Akustiikka- ja asennusliimaa sekä tarvittaessa Fintex Tetrakem 1050 -paloturvallista liimaa.

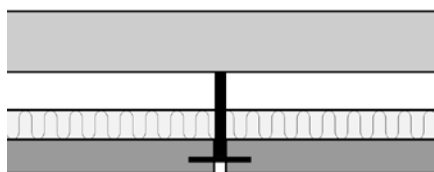
Tausta-akustointiin kipsilevyjen ja ritiläkattojen yläpuoliseen äänenvaimennukseen Ewona Acustica -akustiikkalevyt voidaan asentaa ilman pinnoitusta.

Ewonalla on omat työkalut leikkaamiseen ja reikien tekemiseen, mutta näihin voi käyttää minkälaisia työkaluja tahansa, kunhan niissä ei ole hampaita. Pinnoitetun levyn leikkaamiseen sopii erittäin hyvin esimerkiksi vaahtomuovileikkuri tai vastaava.



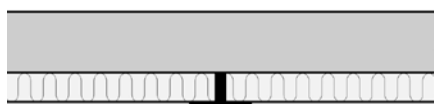
### 1. Asennus koolauksen väliin

Akustiikkalevyt asetetaan koolauksen väliin. Levytyksessä käytetään akustista materiaalia, esim. akustista kipsilevyä.



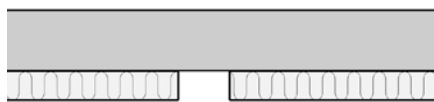
### 2. Akustiset alakatot: Esim. kasettikatot

Kiinnitys kattoon esim. T-kannattimella, väli- ja kaksoiskulmalistoin (seinän ja levyn väliin) sekä pikajousin ja ripustustangoin. Kasettiratkaisuissa akustiikkalevyt asennetaan kasettien päälle.



### 3. Välilistakiinnitys

Puskusauma-asennus suoraan kattoon esim. Fintex Tetrakem 1022 Akustiikka- ja asennusliimalla tai Fintex Tetrakem 1050 liimalla. Levyjen väliin kiinnitetään muovinen saumapeitelista.



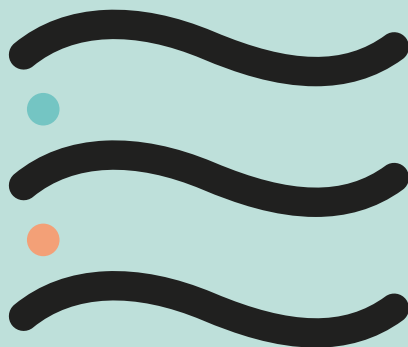
### 4. Avosaumakiinnitys

Asennus suoraan kattoon esim. Fintex Tetrakem 1022 Akustiikka- ja asennusliimalla tai Fintex Tetrakem 1050 liimalla. Levyjen väliin jätetään 5-10 mm avosauma. Suositellaan vain korkeisiin tiloihin (liikuntasalit, uimahallit) visuaalisista syistä, sillä levyjen reunat eivät ole pinnoitettuja.



## Materiaalin hävittäminen

Ewona Acustica-akustiikkalevyt voidaan toimittaa elinkaarensa päätteeksi tekstiilikierrätykseen.



## Yhteystiedot:

info@ewona.fi  
www.ewona.fi

Myynti:

Puh. 020 790 2741  
myynti@ewona.fi

Tilaukset, tuotanto ja toimitukset  
(sopimusasiakkaat):

Puh. 020 790 2740  
tilaukset@ewona.fi

Toimipaikat:

Ewona Finland Oy  
Ewonankatu 5 (PL 140)  
38700 Rankaanpää

Ewona Finland Oy  
Annalankankaantie 18  
90830 Haukipudas